



CONECTORES USB Y HDMI

EDAC

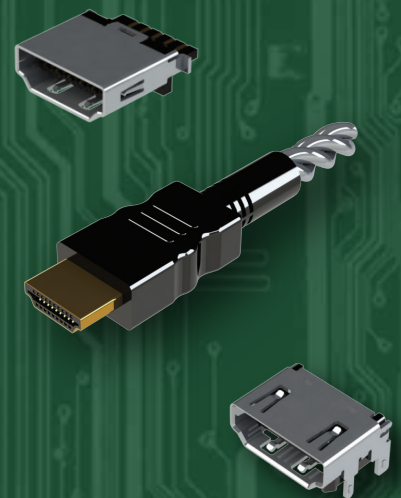


Conectores HDMI

Los conectores EDAC HDMI siguen los estándares de la industria y están disponibles en orientaciones verticales o en ángulo recto. Versiones de uno o dos puertos disponibles. Ofrecen transmisiones de video de alta velocidad que dan como resultado imágenes de muy alta resolución.

Características

- Estándar de 19 pines tipo A, versiones micro y una versión con cubierta automotriz disponibles
- Vertical o en ángulo recto y apilado simple o dual
- Opciones de enchapado desde baño de oro hasta oro de 30u"
- Conectable en caliente
- Transferencias de datos síncronos y asíncronos



EDAC

www.edac.net



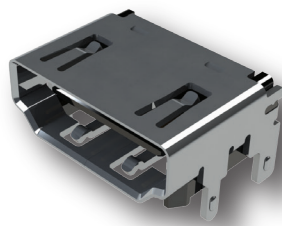
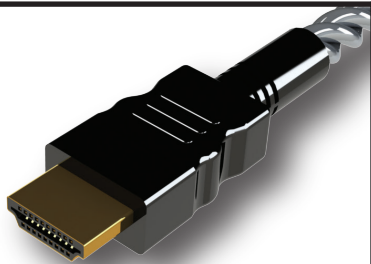
Conectores HDMI

Serie	Número de contactos	Opciones de enchapado	Códigos de contacto	Material aislante	Tipo
690	19	Baño -30u”	Ángulo recto/vertical	PA9T/LCP/PA6T/PA66	A
690	19	Baño -30u”	Ángulo recto/vertical	PA9T/LCP/PA6T/PA66	C Mini
690	19	Baño -30u”	Ángulo recto/vertical	PA9T/LCP/PA6T/PA66	D Micro
690	19	Baño -30u”	Ángulo recto/vertical	PA9T/LCP/PA6T/PA66	E
690	19	Baño -30u”	Ángulo recto/vertical	PA9T/LCP/PA6T/PA66	B
690	38	Baño -30u”	Ángulo recto/vertical	PA9T/LCP/PA6T/PA66	Apilado dual

Receptáculo

Serie	Número de Contactos	Opciones de enchapado	Códigos de contacto	Material aislante	Tipo
691	19	Baño -30u”	Ángulo recto/vertical	PA9T/LCP/PA6T/PA66	A
691	19	Baño -30u”	Ángulo recto/vertical	PA9T/LCP/PA6T/PA66	C Mini
691	19	Baño -30u”	Ángulo recto/vertical	PA9T/LCP/PA6T/PA66	D Micro
691	19	Baño -30u”	Ángulo recto/vertical	PA9T/LCP/PA6T/PA66	E
691	19	Baño -30u”	Ángulo recto/vertical	PA9T/LCP/PA6T/PA66	B
691	38	Baño -30u”	Ángulo recto/vertical	PA9T/LCP/PA6T/PA66	Apilado dual

Plugs



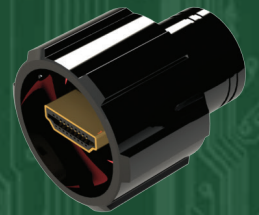
Los conectores HDMI EDAC ofrecen una resolución de video superior.

Alturas de tarjeta y perfiles estándar de la industria que coinciden con sus diseños.



Conectores HDMI a Prueba de Agua

Los conectores HDMI a prueba de agua E-seal siguen los estándares de la industria y están disponibles con un cuarto de vuelta, giro y bloqueo, sistema de bloqueo de bayoneta que ofrece un acoplamiento fácil y una conexión ultra segura. Totalmente sellado en la parte posterior con un sello de O-Ring al panel que asegura que no ingrese agua. Estos conectores con clasificación IP67 son completamente sumergibles y brindan transmisiones de video de alta velocidad que dan como resultado imágenes de muy alta resolución.



Características

- Opciones de chapado desde baño de oro a chapado en oro de 30u"
- Mecanismo de bloqueo estilo bayoneta de cuarto de vuelta, giro y bloqueo
- Sellos de hule de silicón y terminales completamente encapsulados
- Conectable en caliente
- Transmisiones de datos de alta velocidad síncronas o asíncronas

EDAC

www.edac.net



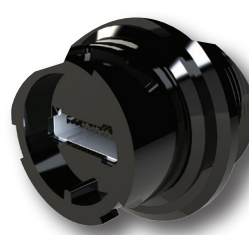
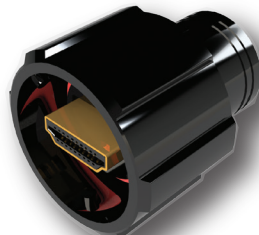
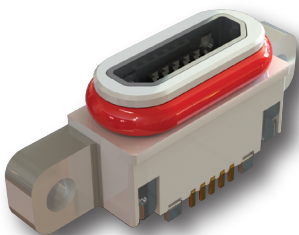
Conectores HDMI a Prueba de Agua

Serie	Número de contactos	Opciones de enchapado	Códigos de contactos	Material aislante	Tipo
690W	19	Baño -30u"	Ángulo recto/vertical	PA9T/LCP/PA6T/PA66	A
690W	19	Baño -30u"	Ángulo recto/vertical	PA9T/LCP/PA6T/PA66	C Mini
690W	19	Baño -30u"	Ángulo recto/vertical	PA9T/LCP/PA6T/PA66	D Micro
690W	19	Baño -30u"	Ángulo recto/vertical	PA9T/LCP/PA6T/PA66	E
690W	19	Baño -30u"	Ángulo recto/vertical	PA9T/LCP/PA6T/PA66	B
690W	38	Baño -30u"	Ángulo recto/vertical	PA9T/LCP/PA6T/PA66	Un apilado dual

Receptáculo a prueba de agua

Serie	Número de contactos	Opciones de enchapado	Códigos de contactos	Material aislante	Tipo
691W	19	Baño -30u"	Ángulo recto/vertical	PA9T/LCP/PA6T/PA66	A
691W	19	Baño -30u"	Ángulo recto/vertical	PA9T/LCP/PA6T/PA66	C Mini
691W	19	Baño -30u"	Ángulo recto/vertical	PA9T/LCP/PA6T/PA66	D Micro
691W	19	Baño -30u"	Ángulo recto/vertical	PA9T/LCP/PA6T/PA66	E
691W	19	Baño -30u"	Ángulo recto/vertical	PA9T/LCP/PA6T/PA66	B
691W	38	Baño -30u"	Ángulo recto/vertical	PA9T/LCP/PA6T/PA66	Un apilado dual

Enchufes a prueba de agua



Conector Premium IP67 con mecanismo de bloqueo seguro

¡Conexión IP67 a prueba de agua con resistencia superior al impacto y a la vibración!

Tel: +1 416 754 3322
customerservice@edac.net

Establecida en 1966, EDAC pronto se convirtió en líder mundial en el suministro de conectores para aplicaciones Card Edge y Rack & Panel. Desde entonces, hemos ampliado nuestra oferta de productos para incluir una de las gamas más amplias de soluciones de interconexión del mundo. Los productos incluyen D-Sub, conectores modulares RJ45, USB, HDMI, conectores en línea macho y hembra, cabezales (headers), conectores a prueba de agua y soluciones personalizadas. Nuestros equipos dedicados de ingeniería, servicio al cliente, soporte de campo y de distribución global permiten a EDAC la oportunidad de apoyar muchas aplicaciones únicas a nivel mundial.

www.edac.net    

Conéctate con nosotros . . . La experiencia marca la diferencia